

## Audio System M 10 Active – aktiver 10"-Subwoofer im Test



# Bass für alle

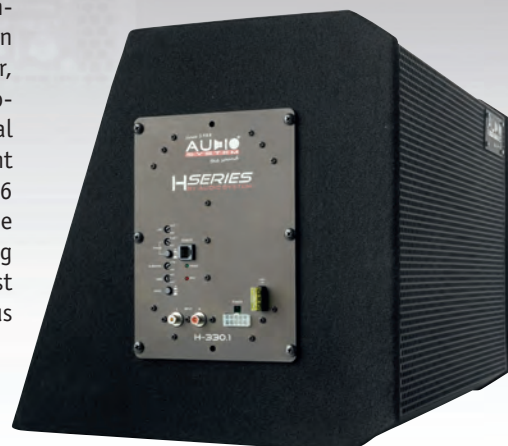
Der M 10 Active von Audio System ist weder besonders groß oder klein, noch besonders billig oder teuer, sondern in allen Belangen eher mittel. Wir fühlen ihm auf den Zahn und klären, was er kann.

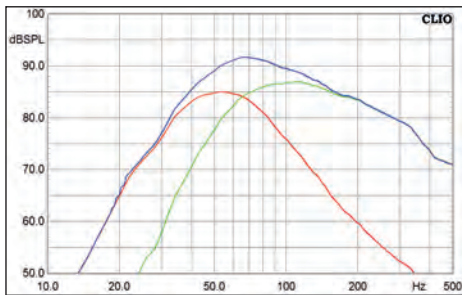
Ein Aktivsubwoofer ist ein Woofer für alle Fälle. Er ist mit vertretbarem Aufwand installiert und steht bei richtiger Konstruktion einer klassischen Kombi aus Passivwoofer und Monoendstufe in nichts nach. Auch Audio System hat gleich eine Reihe Angebote zum Thema Aktive, vom Reserveradgehäuse bis zum ausgewachsenen Brummer ist alles dabei. Die Aktivsubwoofer funktionieren größtenteils nach dem Baukastenprinzip. Bereits bei den passiven Basskästen wird an eine Aktivlösung gedacht, so dass bei Bedarf leicht eine aktive Kiste nachgeschoben werden kann. Dazu hat man extra das Bassmodul H-330.1 entwickelt, das auch einzeln erhältlich ist, so dass der Selbstbauer mit einem Einzelchassis und dem H-330.1 einen maßgeschneiderten Aktivsub schreinern kann. Das Bassmodul hat einen Kanal und kann 4- oder 2-Ohm-Lasten

treiben. Hier im M 10 Active muss es nur einen 4-Ohm-Woofer befeuern, was eine leichte Übung darstellt. Um die 170 Watt (an 2 Ohm schafft der Verstärker 263 Watt) gibt's hier zu vermelden – genug fürs Erste. Sinnvolle Ausstattung gibt's auch, nämlich einen gut funktionierenden Subsonic, Phasenregler, einen Remote-out und eine Einschaltautomatik, die sowohl DC-Offset als auch Signal überwacht. Der Anschluss erfolgt kinderleicht über einen Systemstecker, bei dem mit 6 Quadratmillimetern Querschnitt auch an eine ordentlich dimensionierte Stromversorgung gedacht wurde. Spielpartner des Moduls ist natürlich der M 10, ein solider Woofer aus

der Preis-Leistungs-bewussten M-Serie von Audio System. Der Zehnzöller mit Blechkorb verfügt über einen ordentlichen Antrieb und über eine traditionelle Papiermembran. Nicht geegizt wurde bei der Schwingspule, die mit 64 mm Durchmesser sehr großzügig dimensioniert ist. Das Gehäuse besteht aus MDF, womit man auf der sicheren Seite ist.

Das Endstufenmodul H-330.1 bietet Anschluss für High- und Low-Level-Signal und für die beiliegende Pegelfernbedingung





Bei tief eingestellter Trennfrequenz spielt der M 10 Active locker bis unter 40 Hz mit vollem Pegel. Insgesamt harmonisieren Gehäuseabstimmung und Endstufenfilter sehr schön



Solide Technik in Class-D: Die Elektronik macht genug Leistung locker, im Sub kommt noch ein abdichtendes Gehäuse drüber

Zur Abdichtung trägt das Modul innen eine Haube, weiterhin ist ein vollflächiges Lochgitter für den Schutz des Woofers zuständig. Dahinter verbirgt sich neben der Membran das Bassreflexrohr, das nicht einfach ein Rohr ist, sondern innen wie außen größtenteils aus Trompetenöffnungen besteht. Dadurch werden Strömungsgeräusche vermieden und der Woofer spielt auch bei voller Lautstärke ohne Pfeifgeräusche.

## Sound

Der recht kompakte M 10 Active lässt sich nicht lange bitten, wenn es um fleißig Output geht. Er spielt erstaunlich tief in den Frequenzkeller und muss sich vor keinem anderen Zehnzöller verstecken. Auch der Maximalpegel genügt höheren Ansprüchen. Bassgewitter mit elektronischen Sounds à la Kraftwerk verarbeitet er zu präzisen Bässen, die richtig Spaß machen. Komplexen E-Bass-Läufen folgt er gerne und schnell, was auch anspruchsvolle Musik gut rüberkommen lässt. Überhaupt ist der M 10 in Sachen Präzision einer der besseren Woofer seiner Klasse, hier zeigt sich dann der Vorteil der „kleinen“ Zehnzollmembran.

## Fazit

Der M 10 Active stellt einen hervorragenden Kompromiss dar. Er ist nicht zu groß, spielt aber vollkommen erwachsen. Also kein Mittelmaß, sondern ein richtig guter Woofer und ein prima Allrounder.

Elmar Michels

### Audio System M 10 active

Vertrieb	Audio System, Hambrücken	
Hotline	07255 7190795	
Internet	www.audio-system.de	

Klang	30 %	1,3	■■■■■
Tiefgang	7,5 %	1,0	■■■■■
Druck	7,5 %	1,5	■■■■■
Sauberkeit	7,5 %	1,0	■■■■■
Dynamik	7,5 %	1,5	■■■■■

Labor	40 %	1,4	■■■■■
Frequenzgang	10 %	1,0	■■■■■
Maximalpegel	10 %	1,5	■■■■■
Endstufenleistung	20 %	1,5	■■■■■

Praxis	30 %	1,2	■■■■■
Ausstattung	10 %	1,0	■■■■■
Verarb. Elektronik	10 %	1,0	■■■■■
Verarb. Mechanik	10 %	1,5	■■■■■

### Technische Daten

Gehäusebreite	55,0 cm
Gehäusehöhe	36,5 cm
Gehäusetiefe	24/36 cm
Bauart/Volumen	BR 37 l
Reflexkanal (d x l)	7 x 20 cm
Gewicht	15,4 kg
Chassisdurchmesser	25 cm
Nennimpedanz	4 Ohm
Schwingspulen­durchmesser	64 mm
Leistung an Nennimp.	168 W
Empfindlichkeit Cinch max.	120 mV
Empfindlichkeit Cinch min.	6,2 V
THD +N (<22 kHz) 5 W	0,03 %
THD +N (<22 kHz) Halb­blast	0,17 %
Rauschabstand (A bew.)	61 dB

### Ausstattung

Tiefpass	50 – 250 Hz
Bassanhebung	-
Subsonicfilter	20 – 90 Hz/12 dB
Phaseshift	0 – 180°
Low-Level-Eingänge	•
High-Level-Eingänge	•, mit Adapter
Einschaltautomatik	•, DC oder Signal
Fernbedienung	•, Gain
Sonstiges	REM out

### Bewertung

Preis	um 350 Euro	
Klang	30 %	1,3
Labor	40 %	1,4
Praxis	30 %	1,2

### Audio System M 10 active

Absolute Spitzenklasse
Spitzenklasse
Oberklasse
Mittelklasse
ansteigsklasse

**1,3**

Preis/Leistung:  
sehr gut

**CAR & HiFi**

Ausgabe 4/2016

„Kräftiger und gut gemachter Allroundwoofer.“

**Sinus live**  
the german speaker engineers

### ADM [Anti-Dröhn-Matte]

Kein billiges Zeug, sondern hochwertige, mineralisch gefüllte Spezialmatte zum Entdröhnen von Blechteilen!

Die Anti-Dröhn-Matte ist einsetzbar in Fahrzeugkarosserien, Haushaltsgeräten, bei schalldämmenden Türen und bietet viele weitere Anwendungsmöglichkeiten.

Die Selbstklebung besteht aus einem hochwertigen Klebstoffsystem auf Acrylatbasis. Schwarz und geruchslos!



Flächengewicht  
≈ 5 kg/m<sup>2</sup>  
Stärke 2,7–3mm

ADM [20x50cm]  
**4,99**  
49,99/m<sup>2</sup>

**MADE IN GERMANY**

Stärke 11 mm

DSM [1x0,5m]  
**13,99**  
27,98/m<sup>2</sup>

### DSM [Dämmschaum-Matte]

Dämmschaum-Matte mit selbstklebender Rückseite aus engmaschigen Textilgitter, Frontseite wasserabweisende glatte schwarze Haut.

Die Dämmschaum-Matte ist schwer entflammbar nach DIN MVSS 302 und ölresistent. Zugelassen für alle KFZ-Motorhauben und vielen anderen Dämmanwendungen, wie z. B. für PC-Gehäuse.

Der Schaum wird direkt aufgeklebt, dämmt schwingende Bleche und andere klappernde Flächen.

Alle Preisangaben in €

**car-hifi.de**

profihifi Vertriebsgesellschaft m. b. H.  
Werner-von-Siemens-Straße 15 | 24568 Kaltenkirchen  
Zentrale [+49] 4191.50 25-0 | info@profihifi.de